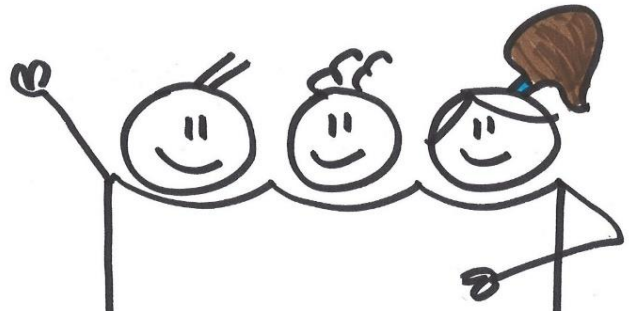


# Kursus

## Eksekutive funktioner i en pædagogisk kontekst



### Lidt om Eksekutive funktioner

Eksekutive funktioner er ansvarlige for den proces i hjernen, der kæder hensigt sammen med handling. Denne proces består overordnet af fire trin. Det første trin er at få en idé. Derefter skal der planlægning til, og idéen skal udføres. Endelig skal der også en vurdering til: Man vurderer, om handlingen fører til målet på en acceptabel måde. Eksekutive funktioner kommer i spil, når barnet skal i gang med nye eller sammensatte handlinger. Det kan være praktisk problemløsning, leg eller lektielæsning. Altså handlinger, der ligger ud over de almindelige rutiner. Mangelfulde eksekutive funktioner ses eksempelvis ved diagnoser som ADHD og autisme, men også ved psykiske tilstande som OCD og angstlidelser. Mangelfulde eksekutive funktioner ses dog også hos børn uden forstyrrelser, der har svært ved at tage initiativ, finde på lege eller få venner og vedligeholde venskaber. Det er muligt at forbedre de eksekutive funktioner, men det kræver en tidlig og intensiv pædagogisk indsats.

### Om kurset

På kurset får du viden om, hvad eksekutive funktioner er for børn i alderen 0-13 år, samt overordnede strategier til at arbejde med dem i praksis. Herefter skal du selv være undersøgende i din egen pædagogiske praksis omkring eksekutive funktioner og dermed omsætte viden til konkrete pædagogiske redskaber i hverdagen. Hanne Bach Andersen, Camilla Holst Thygesen (psykologer i Vejen kommune) samt Helle Eliassen (pæd. konsulent) vil guide dig igennem denne proces, samt hjælpe med evaluering og ideer til det videre arbejde.

### Hvem kan deltage

Pædagoger, lærere, børnehaveklasseledere, dagplejepædagoger, ressourcepædagoger, pædagogmedhjælpere og dagplejere, der arbejder med børn i alderen 0-13 år.

### Tilmelding

Tilmelding senest d. 3/9 til pædagogisk konsulent Helle Eliassen [htoe@vejen.dk](mailto:htoe@vejen.dk)

# Forløbet

**D. 24/9 kl. 8.30 - 12.00** (Morgenmad tilbydes fra kl. 8. Frokost kl. 12)

Sted: Områdekantoret i Brørup. Stadionvej 15, 6650 Brørup. Lokale M5

Program: Viden om eksekutive funktioner og forberedelse af undersøgelse i praksis.

**D. 10/10 kl. 17-20** (Der vil være en let aftensmad)

Sted: Områdekantoret i Brørup. Stadionvej 15, 6650 Brørup. Lokale M5

Program: "Brush up" på den nye viden og mulighed for sparring i forhold til undersøgelsen i praksis med psykologerne og fagkollegaer.

**D. 13/11 kl. 8-11** (Der vil være morgenmad)

Sted: Områdekantoret i Brørup. Stadionvej 15, 6650 Brørup. Lokale M5

Program: Videndeling af undersøgelserne, faglig opsamling og idéer til arbejdet videre frem.

**I den mellemliggende periode arbejder deltagerne med en lille undersøgelse i praksis.**